

Når du monterer havelåge

Der er flere ting, du skal være opmærksom på, når du monterer en havelåge i dit FT Systemhegn®. For at gøre konstruktionen så stabil som mulig, skal der støbes omkring lågestolperne, og topprofiler op til lågestolperne skal så vidt muligt strække sig over 2

fag. Vær også opmærksom på, at lågehøjden altid er lavere end selve hegnet. For at få lige linjer mellem hegnet og lågerne, er det vigtigt, at den nederste profil i hegnet har 4 cm luft fra jorden, og luften under lågen vil variere fra model til model. Derudover skal antallet af profiler i hegnet (4) følge lågehøjden.



Glipfald og 2 stk. stabelhængsler følger med til låger, der har en højde på 120 og 150 cm.

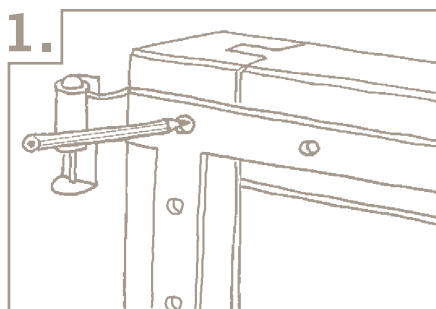


Stalddørsgreb og 3 stk. stabelhængsler følger med til låger, der har en højde på 180 cm.

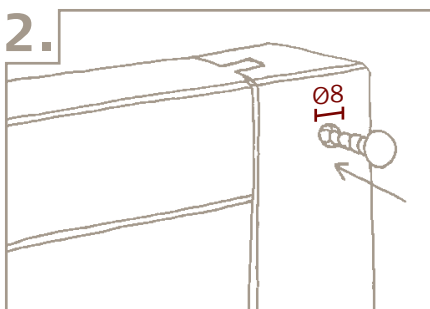


De solide stabelhængsler sørger for, at lågen kan holde til at blive åbnet og lukket mange gange.

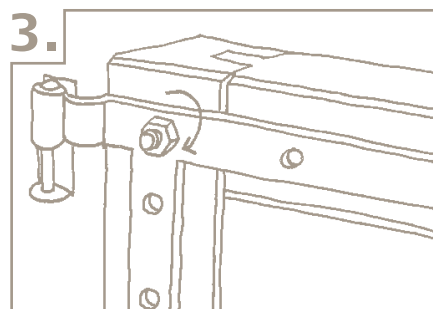
Monteringsvejledning



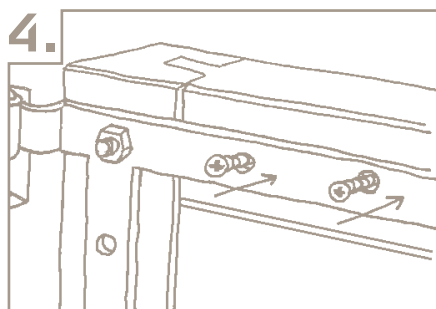
1. Start med at montere stabelhængslet på lågen, og det øverste og nederste hængsel monteres midt i sprodsjerne. Placer hængslerne på lågen og mærk op i første hul fra stolpesiden.



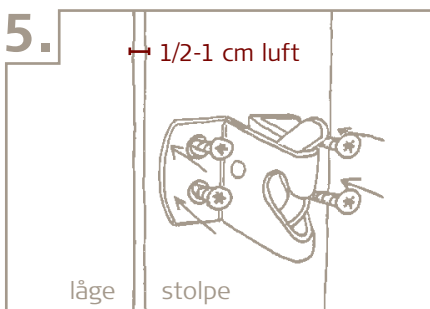
2. Lav derefter et hul på Ø8 her og monter brædebolten.



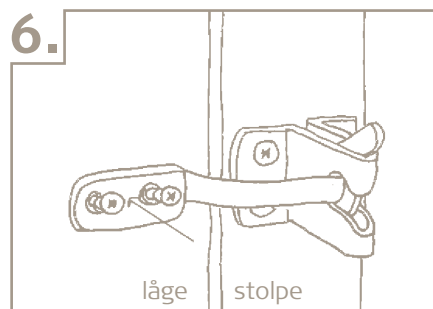
3. Spænd møtrikken på bolten, så hængslet sidder fast og lige.



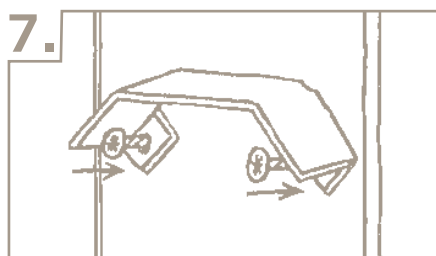
4. Skru derefter skruer (5,0 x 60 mm skruer) i de andre beslag huller. Ved låger med midterpost (180 cm) monteres 3 stabelhængsler. Det midterste hængsel monteres 3,5 cm til midt skruer fra underkant midterpost.



5. Monter herefter tapbeslaget på lågestolpen i den udfræsede fals. Før fastgørelse skal man sikre, at der er 1/2 til 1 cm luft mellem stolpe og låge. Ellers kan lågen ikke åbnes.



6. Glipfald og stalddørsgreb monteres ca. 100 cm fra underkant låge på henholdsvis låge og tilret derefter beslaget på stolpen.



7. Når lågen er færdigmonteret, luk og sæt med en blyant en markering ved lågens underkant. Påmonter derefter glidesko, som lågen kan hvile på, når den er lukket.